

Ausgezeichnete Lösungen für die Blechbearbeitung

# ULTRA<sup>®</sup> QCT<sup>™</sup>

## Schnellwechsel-„Thick Turret“-Werkzeugsystem

A-Station  
B-Station



Das Mate Ultra<sup>®</sup> QCT<sup>™</sup>  
Werkzeugsystem ist zum  
Patent angemeldet.

**2016**  
PN

### HAUPTSITZ DES UNTERNEHMENS:

1295 Lund Boulevard, Anoka, Minnesota 55303 USA  
Tel.: +1.763.421.0230 Fax: +1.763.421.0285

[mate.com](http://mate.com)

### GENERALVERTRETUNG FÜR DEUTSCHLAND UND ÖSTERREICH:

MATE Werkzeugsysteme UG (haftungsbeschränkt)  
Heerstraße 129 - D-58553 Halver  
Tel.: +49 (0) 2353 668550 - [info@mate-mn.de](mailto:info@mate-mn.de)

[mate-mn.de](http://mate-mn.de)

**MATE<sup>®</sup>**  
**M**  
**PRECISION**  
**TOOLING**

TRUSTED | QUALITY | SERVICE | SOLUTIONS

# ULTRA® QCT™ „THICK TURRET“-WERKZEUGSYSTEM

## SCHNELLWECHSEL-WERKZEUG – QUICK CHANGE TOOLING

Die Thick-Turret-Werkzeuge Ultra® QCT™ von Mate Precision Tooling steigern die Effizienz Ihrer Stanzanlagen. Die Konstruktion mit Stanzeinsätzen aus M4PM™ ist für höchste Lebensdauer ausgelegt, zum Patent angemeldet und besitzt einen selbstklemmenden Haltemechanismus der Stanzeinsätze, dadurch können Sie schneller und kostengünstiger stanzen.

## EINFACHE EINRICHTUNG DER WERKZEUGE BEIM WECHSEL

Die Ultra® QCT™ Technologie wurde entwickelt, um die Werkzeug-Rüstzeiten zu minimieren und die Maschinen-Betriebszeiten zu maximieren. Zum Wechsel des Stanzeinsatzes ist kein Hilfs-Werkzeug erforderlich – demzufolge kann auch keines defekt oder verloren gehen! Sie klappen einfach den widerstandsfähigen Riegel um, und schnappen den Einsatz ein. Und das war's auch schon! Und die Wartung ist ebenfalls ein Kinderspiel. Schmutzpartikel blasen Sie einfach mit Druckluft weg – nichts wird beschädigt.

## HÖCHSTE EINSATZLEISTUNG MIT LÄNGERER LEBENSDAUER

Ultra® QCT™ Stanzeinsätze werden aus M4PM™-Stahl gefertigt, dem dauerhaftesten Werkzeugstahl der Branche. Mit ihren 19,56mm ist die Schneidlänge (SBR) länger als die Anschlifflänge bei Standardwerkzeugen – für noch längere Lebensdauer. Die Stanzeinsätze sind am Außendurchmesser verstiftet, was zu einer genaueren Ausrichtung der Winkligkeit führt. Die Schulter des Stanzeinsatzes wird von der Führung komplett überdeckt, dadurch wird der Stanzeinsatz präzise geführt.

## ROBUSTE KONSTRUKTION

Der Stanzeinsatz-Mitnehmer ist aus Schnellarbeitsstahl gefertigt und erhält zur Erzielung einer höheren Lebensdauer standardmäßig Mate's haus eigene SuperMax™-Beschichtung - eine Beschichtung der nächsten Generation - . Zur Ermittlung der Langlebigkeit wurden alle Ultra® QCT™ Werkzeuge gründlichen Produkttests im täglichen, realen Einsatz bei testwilligen Kunden unterzogen.

## EINFACH

Mit dem Ultra® QCT™ System verringert Mate den Platzbedarf in Ihrem Werkzeuglager. Für runde Ausführungen und Formen ist nur ein einziger Stanzeinsatz-Mitnehmer erforderlich. Das Ultra® QCT™ System ist kompatibel mit den bestehenden Führungen und Federpaketen von UltraTEC®, Ultra XT™ und Ultra® fully guided. Sie müssen also kein spezielles Aufnahmesystem zukaufen. Für die Herstellung der Stanzeinsätze wird weniger Material verbraucht und der Platzbedarf zur Lagerung ist kleiner im Vergleich mit Standardstempeln.

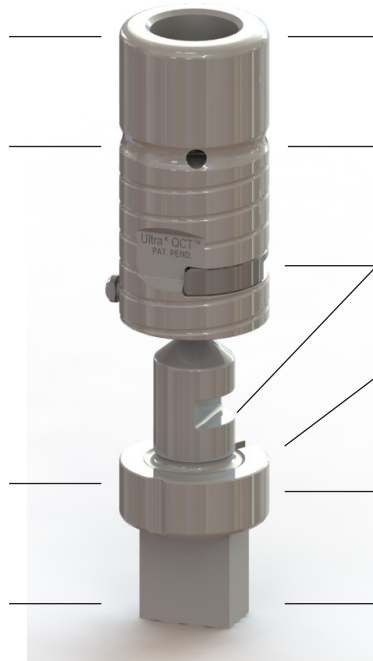


Zum Patent angemeldete, langlebige und wartungsfreundliche Konstruktion

Stanzeinsatz-Mitnehmer gefertigt aus robustem Material, und mit SuperMax™ für längere Lebensdauer beschichtet

Stanzeinsatz aus langlebigem M4PM™ Werkzeugstahl gefertigt

SBR länger: mehr Nachschleiflänge als bei Standardwerkzeugen - längere Lebensdauer



Vollständig kompatibel mit dem Standardsystem Ultra®

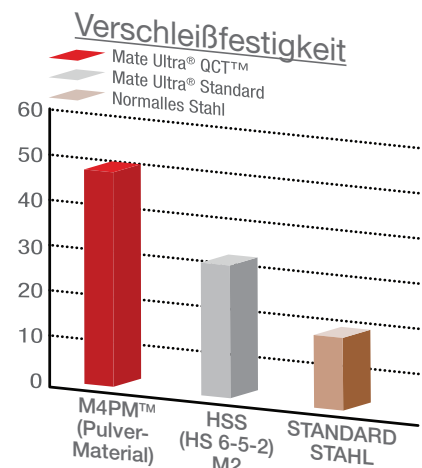
Lediglich ein Stanzeinsatz-Mitnehmer für runde und geformte Stempel vereinfacht die Lagerhaltung

Einfacher und selbstklemmender Stanzeinsatz-Haltemechanismus

Stanzeinsatz am Umkreis des Werkzeugs statt in der Mitte verstiftet, dadurch höhere Genauigkeit der Winkligkeit

Stanzeinsatz-Schulter auch beim Stanzen von der Führung geführt

Umweltfreundlich: Stanzeinsätze benötigen weniger Stauraum und Materialeinsatz



(Abmessungen in Zoll (mm))



Wenn Sie mehr Informationen wünschen, wenden Sie sich bitte an Ihren Mate-Händler:

MATE Werkzeugsysteme UG (haftungsbeschränkt)

Heerstraße 129 - D-58553 Halver

Tel.: 0049 (0) 2353 66855 0 - info@mate-mn.de

www.mate-mn.de

# ULTRA® QCT™ „THICK TURRET“-WERKZEUGSYSTEM

## VERFÜGBARE OPTIONEN

ALLGEMEINES	
Radius-Ecken	Ohne Aufpreis
Nicht standardmäßige Gerade-vor-Radius (SBR) Abmessungen	25 % zum Stanzeinsatz hinzufügen
Spezielle Winkeleinstellungen	25 % zu Stanzeinsatz und Matrize hinzufügen
Optionale Schere	Ohne Aufpreis
RUNDWERKZEUGE MIT KLEINEM DURCHMESSER	
Durchmesser 0,020" (0,51 mm) bis 0,061" (1,55 mm)	25 % zum Stanzeinsatz hinzufügen
Durchmesser 0,062" (1,56 mm) bis 0,092" (2,34 mm)	10 % zum Stanzeinsatz hinzufügen
SCHMALE FORMWERKZEUGE	
Breiten unter 0,079" (2,00 mm)	25 % zu Stanzeinsatz, Abstreifer und Matrize hinzufügen
SUPERMAX™-BESCHICHTUNG	
½"-A-Station	zum Stanzeinsatz hinzufügen
1-1/4"-B-Station	zum Stanzeinsatz hinzufügen
MAXIMA™-BESCHICHTUNG	
½"-A-Station	zum Stanzeinsatz hinzufügen
1-1/4"-B-Station	zum Stanzeinsatz hinzufügen

## BESTELLMILFE

TEILE-NR.	BESCHREIBUNG
MATE02401	ULTRA® QCT™ Stanzeinsatz-Mitnehmerbaugruppe für B-Station
MATE02404	ULTRA® QCT™ Stanzeinsatz-Mitnehmerbaugruppe für A-Station
STANZEINSÄTZE	
PAQB0A	ULTRA® QCT™ runder Stanzeinsatz für B-Station
PAQB_A	ULTRA® QCT™ geformter Stanzeinsatz für B-Station
PAQA0A	ULTRA® QCT™ runder Stanzeinsatz für A-Station
PAQA_A	ULTRA® QCT™ geformter Stanzeinsatz für A-Station
ULTRATEC® ABSTREIFER	
S6KA0A	UltraTEC Abstreiferplatte, A-Station, rund
S6KA_A	UltraTEC Abstreiferplatte, A-Station, Form
S6KB0A	UltraTEC Abstreiferplatte, B-Station, rund
S6KB_A	UltraTEC Abstreiferplatte, B-Station, Form
Slug Free® Matrizen	
D0AA0A	Slug Free Matrize, A-Station, rund
D0AA_A	Slug Free Matrize, A-Station, Form
D0AB0A	Slug Free Matrize, B-Station, rund
D0AB_A	Slug Free Matrize, B-Station, Form
SCHLEIFVORRICHTUNG	
MATE02469	Schleifvorrichtung, A- und B-Stationen

## TONNAGE-BESCHRÄNKUNGEN

A-STATION	5 U.S. TONNEN / 4,54 METRISCHE TONNEN
B-STATION	14 U.S. TONNEN / 12,70 METRISCHE TONNEN

## VERFÜGBARE FORMEN

STANDARD	SPEZIAL	
Rund	Bogenoval	2-fach-Konkavradius
Rechteck	„U“-Bogenform	4-fach-Konkavradius
Oval	Pflasterform	9-fach-Konkavradius
Quadrat	Abbruch	Rechteck/Oval
Einfach-„D“	Kabelbuchse	Doppel-Rechteck
Doppel-„D“	Kabelbuchse mit Laschen	Rechteck mit abgeschrägten Ecken
Sechseck	Doppel-Durchmesser	Ecken
Achteck	Dreifach-Durchmesser	Rechteck mit abgerundeten Ecken
	Vierfach-Durchmesser	Rechteck mit Laschen
	Raute	Rechteck mit Einkerbung
	Ellipse	Tränenform
	Football	Trapezoid
	Nuten	Dreieck
	Schlüssellöcher	
	Parallelogramm	
	Fünfeck	
	Vierfach-„D“	



## Schleifvorrichtung für

## ULTRA® QCT™ Stanzeinsätze

Entwickelt für den Einsatz mit der Premia™ Schleifvorrichtung oder ValuGrind™ zum Schleifen der ULTRA® QCT™ Stanzeinsätze für A- und B-Stationen.

TEILE-NUMMER: MATE02469

[Abmessungen in Zoll (mm)]





Besuchen Sie uns auf [mate.com](http://mate.com)

**HAUPTSITZ DES UNTERNEHMENS:**

1295 Lund Boulevard, Anoka, Minnesota 55303 USA  
Tel.: +1.763.421.0230 Fax: +1.763.421.0285  
[mate.com](http://mate.com)

**GENERALVERTRETUNG FÜR DEUTSCHLAND UND ÖSTERREICH:**

MATE Werkzeugsysteme UG (haftungsbeschränkt)  
Heerstraße 129 - D-58553 Halver  
Tel.: +49 (0) 2353 668550 - [info@mate-mn.de](mailto:info@mate-mn.de)  
[mate-mn.de](http://mate-mn.de)

© Das Mate-Logo ist eine eingetragene Marke der Mate Precision Tooling Inc.

Das Mate-Logo und Ultra® sind eingetragene Marken der Mate Precision Tooling Inc. Ultra® QCT™, UltraXT™, SuperMax™ und M4PM™ sind Marken der Mate Precision Tooling Inc.